

HAVENHUIS ANTWERPEN

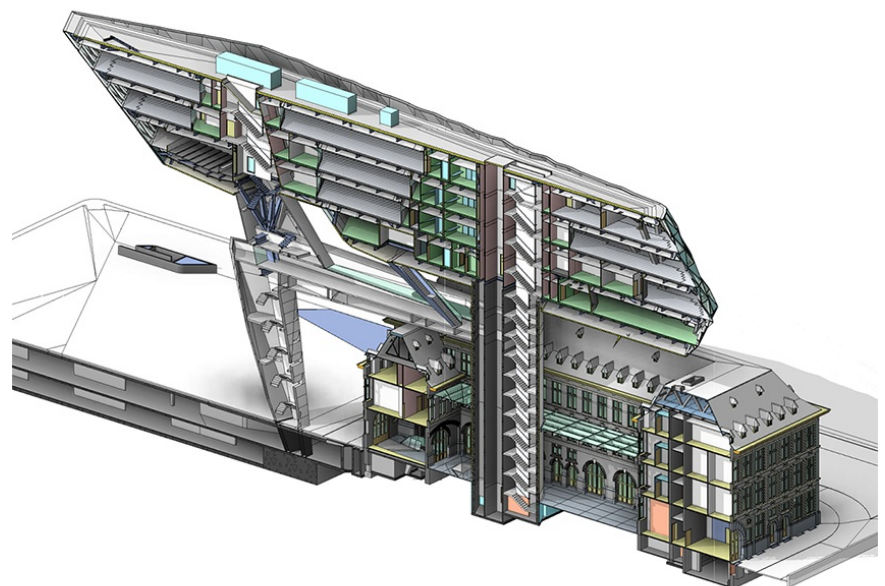
Symbol voor het dynamische, ambitieuze en innovatieve karakter van de haven van Antwerpen.

Het Havenhuis, de hoofdzetel van het Havenbedrijf Antwerpen, symboliseert het dynamische, ambitieuze en innovatieve karakter van de haven van Antwerpen en is de dagelijkse werkplek voor 500 medewerkers. Het fungeert ook als ontmoetingsplaats voor de vele internationale contacten van de Antwerpse havengemeenschap. In 2012 gaf architecte Zaha Hadid het startschot voor de bouw van het Havenhuis.

Het project bestaat uit de renovatie van de bestaande brandweerkazerne, waarop een impressionante nieuwbouw van 1.500 ton geconstrueerd werd. Het geraamte van het nieuwbouwgedeelte kwam per boot in 6 grote prefab stukken toe. Het samenbrengen van deze 6 stukken zorgde

voor een indrukwekkend gebeuren. De nieuwbouwgevels, die vasthangen aan dit geraamte, zijn opgebouwd uit glazen driehoeken die lichtjes roteren ten opzichte van elkaar, wat steeds veranderende reflecties oplevert. Het Havenhuis heeft een bovengrondse oppervlakte van 15.500m² en een ondergrondse oppervlakte van 11.750m². Het volledige Havenhuis – met zijn opvallende en uiterst hedendaagse glazen bovenbouw – is een voorbeeld van een haven uit de 21e eeuw: een haven die klaar is voor de toekomst.

Van februari 2013 tot en met september 2016 stond ITB in voor het ontwerp en de realisatie van de elektrische installatie van het nieuwe Havenhuis. Deze installatie omvatte: hoogspanning met 2 parallelle transfo's van 800kVA, noodstroomaggregaat van 350kVA, statische UPS 160kVA, elektrische borden (5 hoofdborden en 18 verdeelborden), KNX-installatie met 1.110 busdeelnemers, verlichting, decentrale noodverlichting met centrale uitlezing, centrale noodverlichting, branddetectie, inbraakdetectie, toegangscontrole, camerabeveiliging, videoparlofonie, parkeertelsysteem met visualisatie, speedgates en data-installatie.



© Bureau Bouwtechniek

[Configure cookies](#)

[Terug naar overzicht](#)

VOLG ONS  

